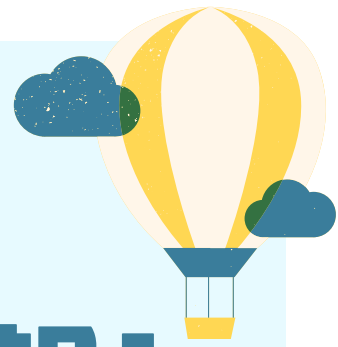


奥飛騨ビジターセンター

みんなで楽しめる



# 9月のイベント情報1

## 自然ガイド（平湯探勝路コース）

森の中の平湯探勝路をガイドと一緒に体感しませんか？

開催日 3日（火）・29日（日）  
時間 10時～11時  
定員 各回8名（先着順）  
参加費 1,000円（小学生以上）  
申込方法 QRコードまたは電話、窓口にて

## 自然ガイド（平湯大滝コース）

飛騨3大名瀑である平湯大滝をガイドと一緒に体感しませんか？

開催日 22日（日）  
時間 10時～11時  
定員 各回8名（先着順）  
参加費 1,000円（小学生以上）  
申込方法 QRコードまたは電話、窓口にて

## 自然ガイド（大ネズココース）

1000年を生きる大ネズコをガイドと一緒に体感しませんか？

開催日 3日（火）・22日（日）・29日（日）  
時間 13時～15時  
定員 各回8名（先着順）  
参加費 2,000円（小学生以上）  
申込方法 QRコードまたは電話、窓口にて



## 熱い！焼岳登山！

あなたの知らない焼岳を発見しませんか？登山&ジオガイドと一緒に岐阜県側から登りましょう！

開催日 15日（日）  
時間 7時～16時  
定員 15名（先着順・締切13日まで）  
参加費 5,000円（小学生高学年以上）  
申込方法 QRコードまたは電話、窓口にて



### 注意事項

イベントの開催日や内容、参加費などは変更になる場合があります。事前に奥飛騨ビジターセンターへお問い合わせください。

### お申込み

中部山岳国立公園

奥飛騨ビジターセンター

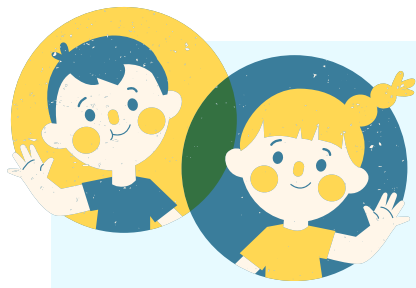
☎0578-89-1251

[開館] 9:00 [閉館] 17:00 [休館] 水曜日

<https://hidasanmyaku-gifu.jp/okuhida-vc/>

〒506-1433 岐阜県高山市奥飛騨温泉郷平湯763-12





奥飛騨ビジターセンター

みんなで楽しめる



# 9月のイベント情報2

## ティピーランタン

耐水紙に好きな絵を描いてLEDライトを点ければ幻想的な風景が楽しめます。キャンプのおともに。

開催日 開館日（水曜日以外）  
時間 10時～11時30分・14時～15時30分  
定員 各回6名（先着順）  
参加費 2,500円（小学生以上）  
申込方法 QRコードまたは電話、窓口にて

## 鹿角アクセサリー作り

鹿の角を削ってオリジナルのキーホルダーやネックレスを作りましょう。

開催日 開館日（水曜日以外）  
時間 10時～11時30分・14時～15時30分  
定員 各回6名（先着順）  
参加費 1,500円（小学生以上）  
申込方法 QRコードまたは電話、窓口にて

## ウッドビーズアクセサリー

自然の木をそのまま使ったり、色を塗ったりして素敵なアクセサリーを作りましょう。

開催日 開館日（水曜日以外）  
時間 10時～11時30分・14時～15時30分  
定員 各回6名（先着順）  
参加費 1,500円（小学生以上）  
申込方法 QRコードまたは電話、窓口にて

## バードコール

自分だけのバードコールを作ろう。君の作ったバードコールはどんな鳴き声かな？

開催日 開館日（水曜日以外）  
時間 10時～11時・13時～14時・15時～16時  
定員 各回6名（先着順）  
参加費 1,500円（小学生以上）  
申込方法 QRコードまたは電話、窓口にて



## ウッドクラフト

自然の木を使いカブトムシを作ってみよう！他にもいろいろな物が作れるかも？

開催日 開館日（水曜日以外）  
時間 10時～11時・13時～14時・15時～16時  
定員 各回6名（先着順）  
参加費 1,000円（小学生以上）  
申込方法 QRコードまたは電話、窓口にて

## オリジナルタンブラー

おしゃれな台紙に落ち葉をはさんだり、絵を描いたりして自分だけのタンブラーを作りましょう。

開催日 開館日（水曜日以外）  
時間 10時～11時・13時～14時・15時～16時  
定員 各回6名（先着順）  
参加費 2,000円（小学生以上）  
申込方法 QRコードまたは電話、窓口にて

### 注意事項

イベントの開催日や内容、参加費などは変更になる場合があります。事前に奥飛騨ビジターセンターへお問い合わせください。

### お申込み

中部山岳国立公園  
奥飛騨ビジターセンター  
☎0578-89-1251

[開館] 9:00 [閉館] 17:00 [休館] 水曜日

<https://hidasanmyaku-gifu.jp/okuhida-vc/>

〒506-1433 岐阜県高山市奥飛騨温泉郷平湯763-12

